

jeanreic



Projets précurseurs: installation photovoltaïque indépendante, funiculaire privé





Quelques moyens de petit usinage.



Premier projet en 2018: Automatisation du positionnement d'une table de riveteuse



Moyens de programmation et de prototypage Siemens:

- automates LOGO! et Simatic S7-1200
- HMI Siemens gamme de base
- entraînements Siemens V20 et V90.



Positionnement simple 3 axes
pour le contrôle qualité de
vitres de voitures

Programmation et mise en route

- S7-1200
- HMI Basic 700
- 3 entraînements V20
- retour des positions par portes
analogiques.



Organisation et supervision d'opérations de dépannage et de maintenance sur machine spéciale (fraiseuse à 2 x 8 axes)

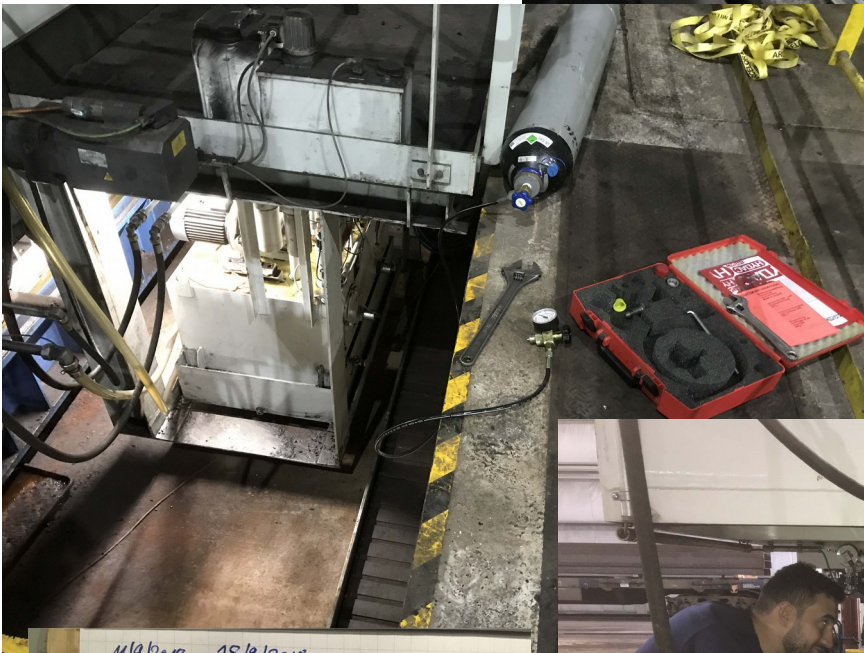


kein BAG-Ready

2062001 DP003.Slave003: (2):
Einspeisung: Ausfall einer oder mehrerer Netzphasen.

Nummer	Datum	Löschk.	Text
25201	28.09.18		Achse Y11 Antrieb Stoerung
25201	28.09.18	20:42:00:11	Achse Z11 Antrieb Stoerung
25201	28.09.18	20:42:00:11	Achse Y12 Antrieb Stoerung
25201	28.09.18	20:42:00:11	Achse Z12 Antrieb Stoerung
207841	28.09.18	20:42:00:10	Achse Y12 (0): Antrieb: Einspeisung Betrieb
207841	28.09.18	20:42:00:10	Achse Y11 (0): Antrieb: Einspeisung Betrieb
207841	28.09.18	20:42:00:10	Achse Z11 (0): Antrieb: Einspeisung Betrieb
207841	28.09.18	20:42:00:10	Achse Z12 (0): Antrieb: Einspeisung Betrieb
207862	28.09.18	20:42:00:09	DP003.Slave003: (2): Externe Störung 3.
206200	28.09.18	20:42:00:10	DP003.Slave003: (2): Einspeisung: Ausfall einer oder mehrerer Netzphasen

Alarme Meldungen Service Anzeigen PL



19/2018 28/9/2018

Geamtmaschine

- (SUS Kette nachschauen) OK, bleibt weiterhin hoch zu sein
- fehlende Spannschrauben einbauen (wurden am Montag -?)
- Druckstöße abbremsen
 - Klemmen der Fein-Kabelbündel
 - Schiene ist 50060
 - Gewindesteuer vorhanden (Kabelstecker)
- Spindelkette einbauen
- Spindelkette Ankerstift OK
- Neue Polungsspannungsteil X (Kabelstecker) OK

ME Halbmaschinen GM

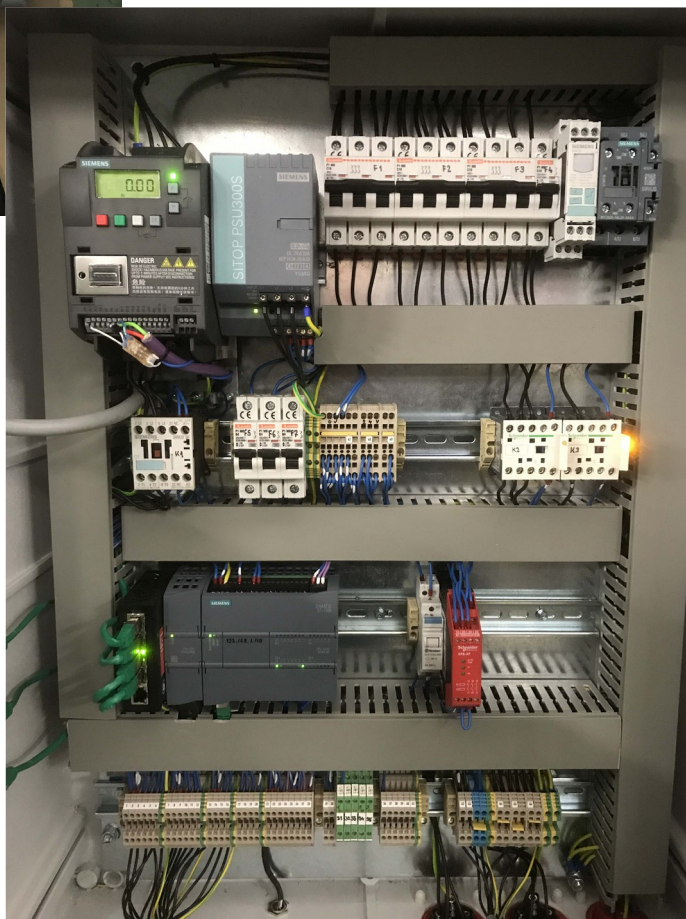
- untere Radinduktoren an unterer Spindel prüfen
- Druckstöße abbremsen: Tauch nicht mehr nötig
- Gummischürzen LP

2HM in gemeinsamen Betrieb setzen

- Lichtschranken
- Spindelkette einbauen
- Druckstöße
- HM neu testen
- Batterien neu tauschen

- OTT Drehdurchführung abhaken

Entraînement de l'écran d'une unité de détection et de comptage d'impacts de grêle.



Conception et mise en œuvre d'un système d'avance pour assembleuse d'emballages en contreplaqué.

